

凡例

- ; 屋根ライン
- ; 外壁ライン (2階)
- ; 外壁ライン (1,2階)
- /10 ; 屋根勾配
- ▨ ; 母屋下げ部分
- ±0.0 ; 地盤面からの高さ
- ⊗ ; 汚水柵
- ⊠ ; 雨水柵 (浸透柵)
- GM ; ガスメーター
- ; 排水管
- ; ガス管

隣地用途 一戸建ての住宅

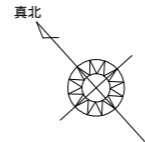
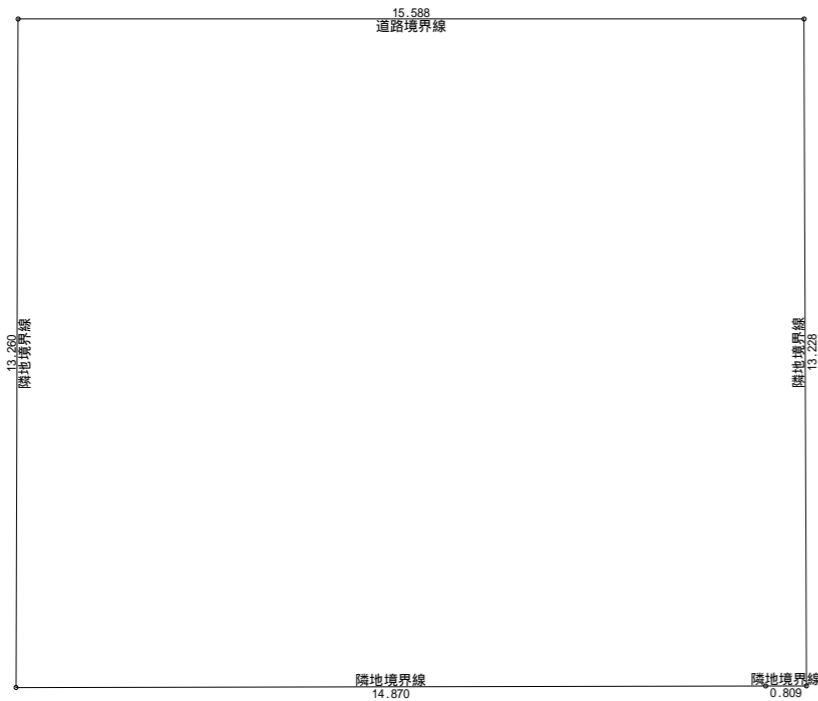
トータル面積表		m ² (坪)	
敷地面積	207.04	(62.62)	
建築面積	68.31	(20.66)	
床面積 1階	66.45	(20.10)	
床面積 2階	46.95	(14.20)	
延床面積	113.40	(34.30)	
建築率	(68.31/207.04) × 100		33.00%
容積率	(113.40/207.04) × 100		54.78%

特記事項

- ・開発・宅地造成規制法・盛土規制法にかかる切土・盛土なし
- ・がけについては、
既存間知石積擁壁
旧事業法認可 S45.12.5 45首計二市収140号
" 検査済 S51.6.30 8・2工区 1号

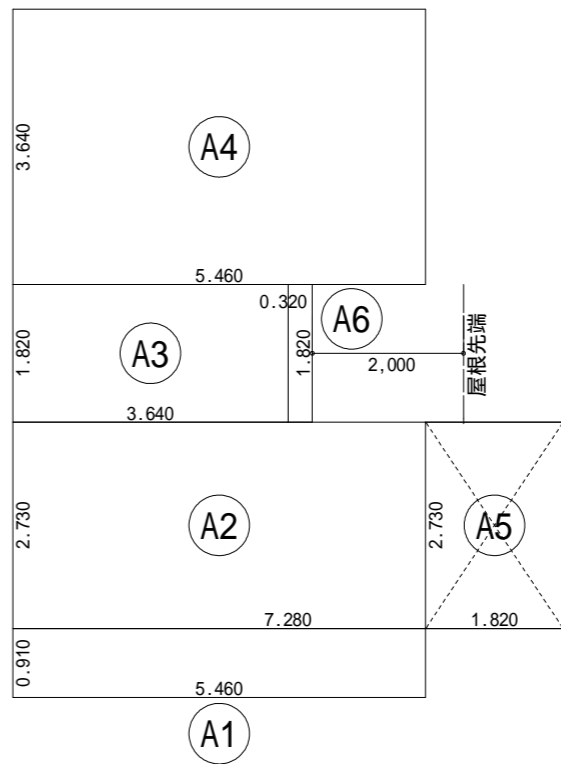
東京都建築安全条例第6条、建築基準法第19条第4項を検討済
破損・はらみ等がなく、水抜き穴も良好なため、安全と判断した。

- ・敷地境界の境界ポイントは完了検査までに杭等の耐久性のあるものを設置



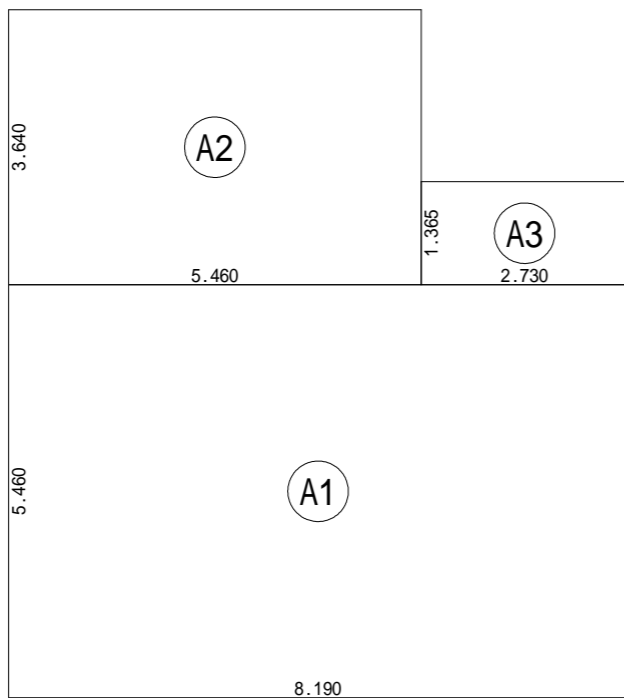
敷地面積(直角座標法)				
番号	X座標(m)	Y座標(m)	X(n+1)-X(n-1)	積面積(m ²)
1	-15.588	0.000	-15.630	0.000000
2	-15.630	-13.260	14.828	-196.619280
3	-0.760	-13.230	15.678	-207.419940
4	0.048	-13.228	0.760	-10.053280
5	0.000	0.000	-15.636	0.000000
基準	28.575	22.368	積面積計	-414.092500
敷地面積(m ²)				207.04
(坪)				62.63

敷地求積図 S:1/150



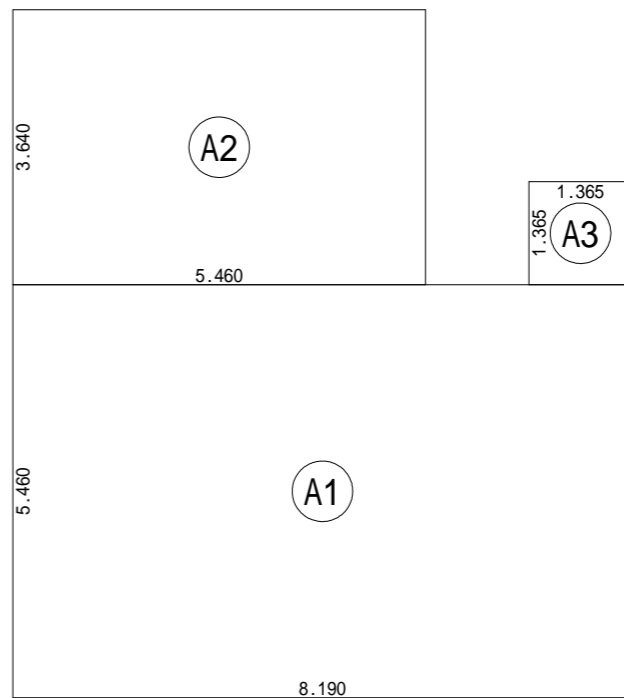
床面積表<2階>			
	形状	計算式	面積
Ⓐ1	矩形	5.460 × 0.910	4.968600
Ⓐ2	矩形	7.280 × 2.730	19.874400
Ⓐ3	矩形	3.640 × 1.820	6.624800
Ⓐ4	矩形	5.460 × 3.640	19.874400
Ⓐ5	吹抜け	1.820 × 2.730	-4.968600
Ⓐ6	矩形	0.320 × 1.820	0.582400
計(m ²)			計(坪)
合計		46.95	14.20

2階 床面積求積図 S:1/100



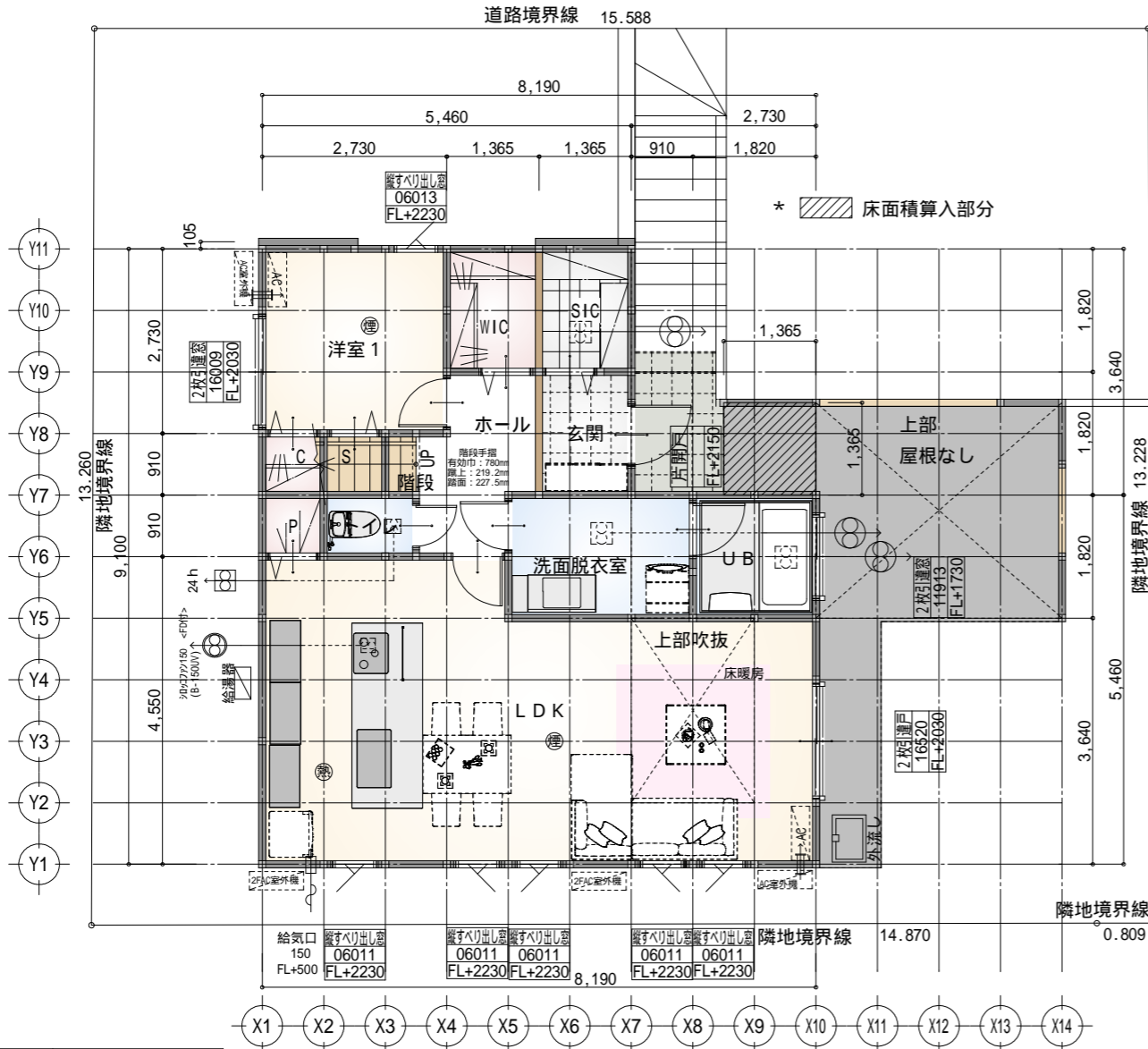
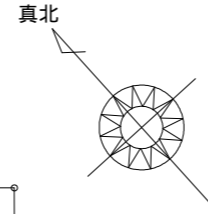
建築面積表			
	形状	計算式	面積
Ⓐ1	矩形	8.190 × 5.460	44.717400
Ⓐ2	矩形	5.460 × 3.640	19.874400
Ⓐ3	矩形	2.730 × 1.365	3.726450
計(m ²)			計(坪)
合計		68.31	20.66

建築面積求積図 S:1/100



床面積表<1階>			
	形状	計算式	面積
Ⓐ1	矩形	8.190 × 5.460	44.717400
Ⓐ2	矩形	5.460 × 3.640	19.874400
Ⓐ3	矩形	1.365 × 1.365	1.863225
計(m ²)			計(坪)
合計		66.45	20.10

1階 床面積求積図 S:1/100



1階平面図 S:1/100



2階平面図 S:1/100

部屋名	面積	m ² (帖)
LDK	33.12	(20.0)
洋室1	7.45	(4.5)
C	0.83	(0.5)
洗面脱衣室	4.97	(3.0)
UB	3.31	(2.0)
階段	0.41	(0.3)
トイレ	1.24	(0.8)
P	0.83	(0.5)
S	0.83	(0.5)
ホール	4.14	(2.5)
WIC	2.48	(1.5)
玄関	2.48	(1.5)
SIC	2.48	(1.5)

部屋名	面積	m ² (帖)
洋室2	13.25	(8.0)
WIC	4.97	(3.0)
洋室3	8.70	(5.3)
C	1.24	(0.8)
洋室4	8.70	(5.3)
C	1.24	(0.8)
S	0.83	(0.5)
ホール	4.14	(2.5)
トイレ	1.66	(1.0)
階段	1.66	(1.0)
吹抜	4.97	(3.0)

凡例

サッシ記号

開口部の付属部材
全方をLOW-Eガラスとする
(日射入射率は0.49以下)

サッシ種類
サイズ W×H
取付高さ(サッシ上端)
透明ガラスは未記入

特記なき天井高は
1階 CH=2400 2階 CH=2400

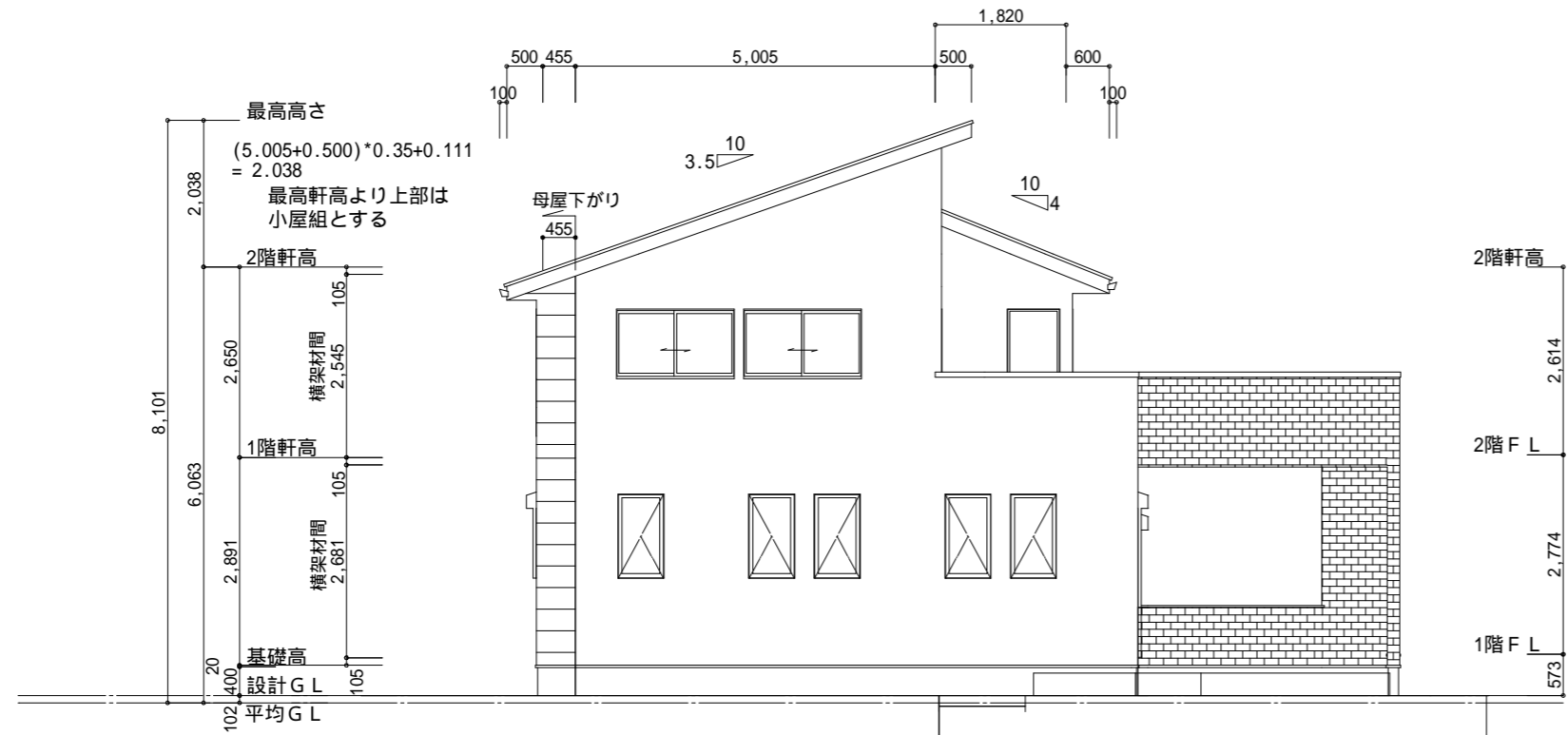
壁付換気扇
天井付換気扇
キッチン用換気扇
24時間換気扇
24時間給気口: 100 (SVC) FL+1800
初め給気口: 150 FD付 FL+500

キッチン: 150 FD付
その他: 100 (SVC)

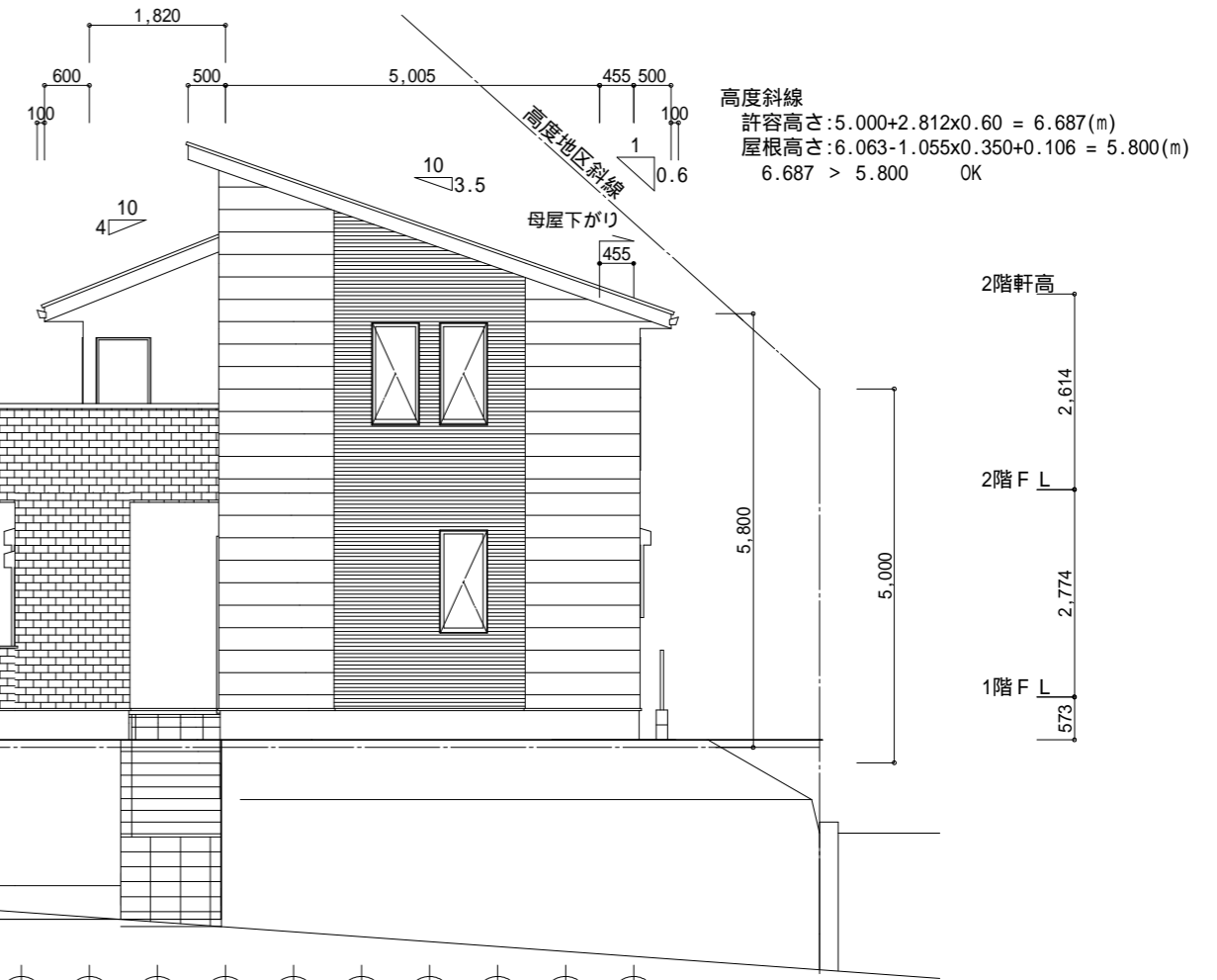
(壁付) 住宅用火災報知器(熱感知式)
(壁付) 住宅用火災報知器(煙感知式)

床下点検口
兼 床下収納
天井点検口

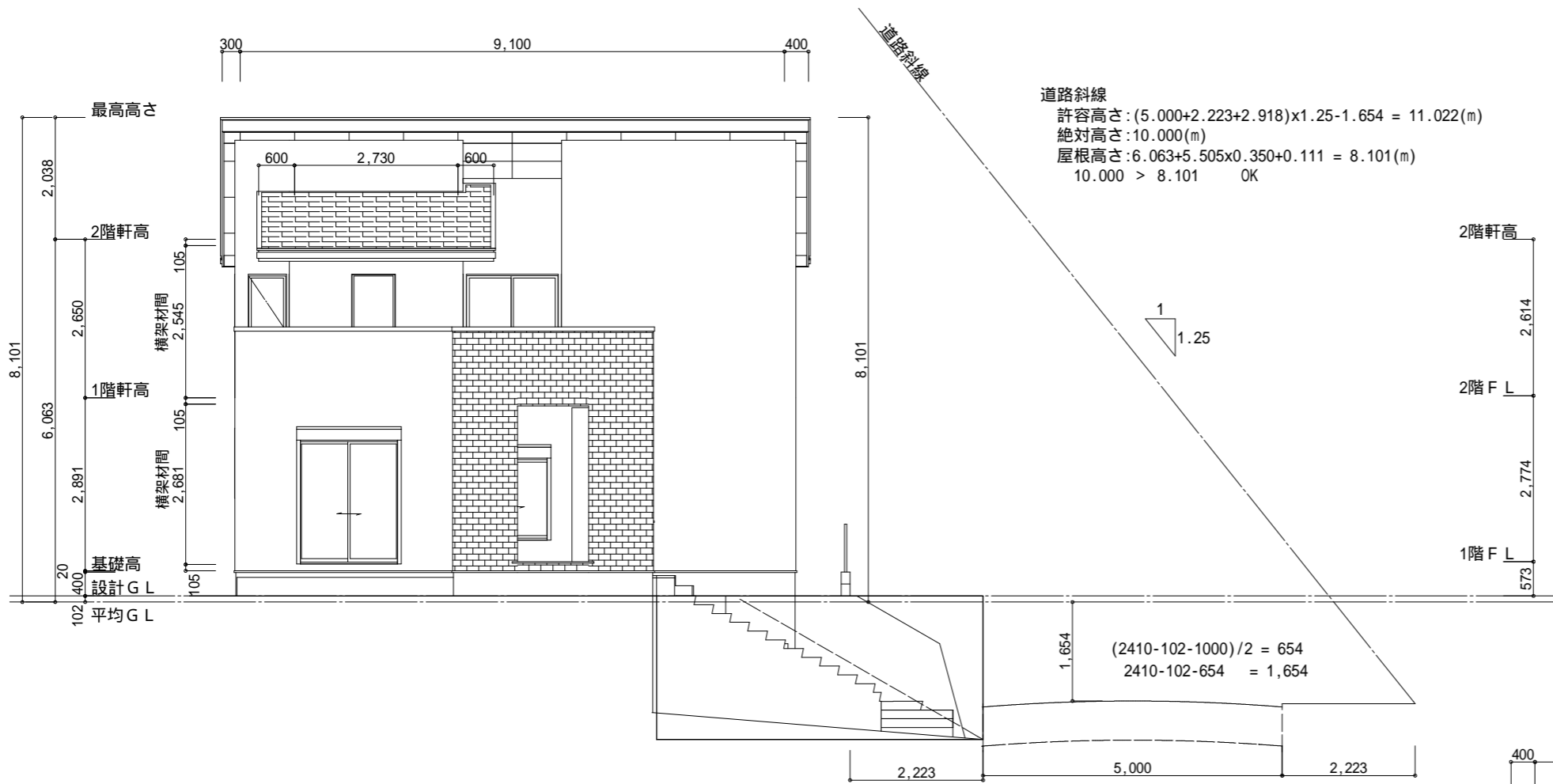
給湯器



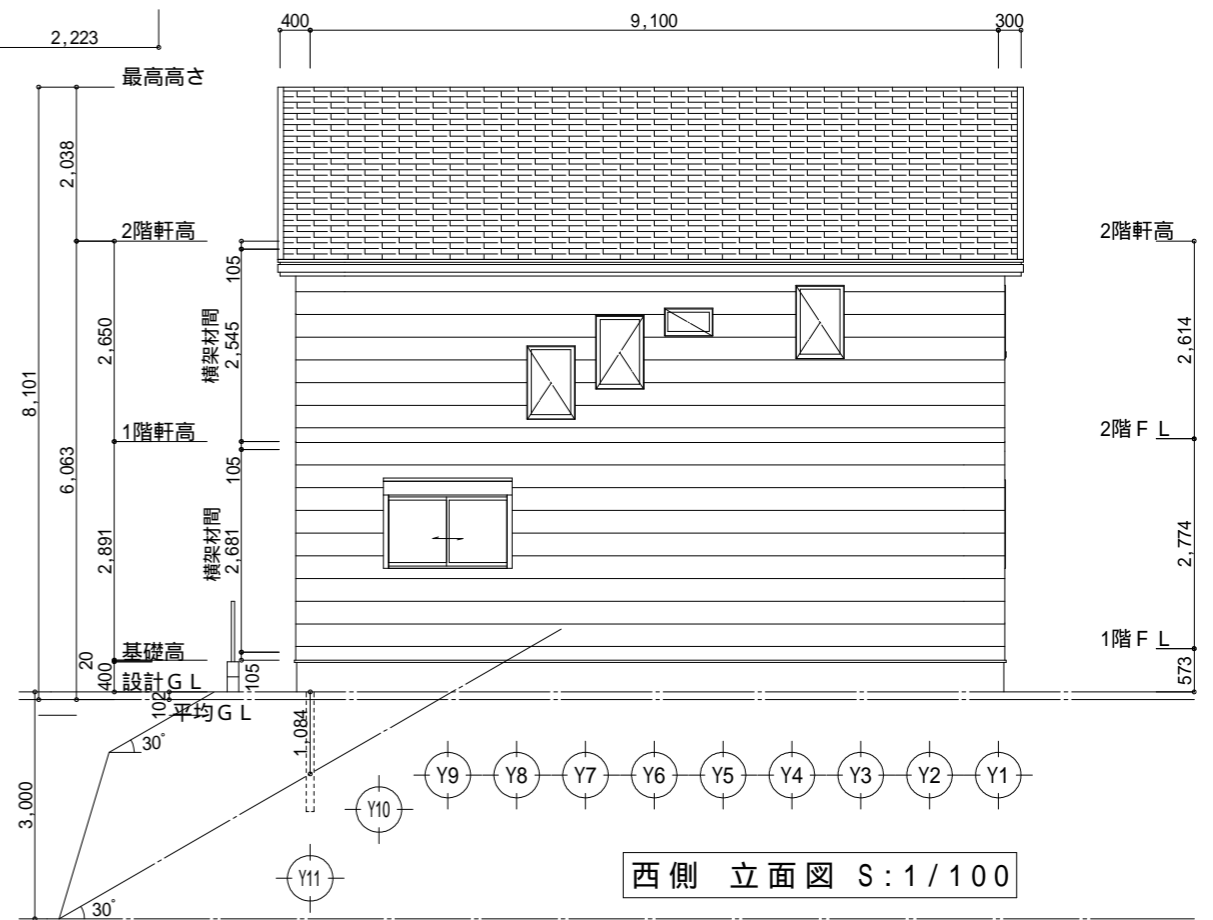
南側 立面図 S: 1/100



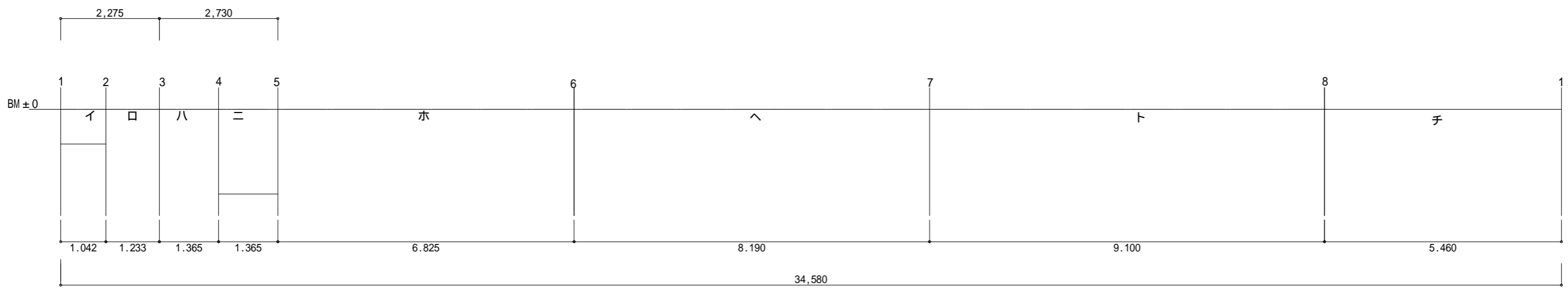
北側 立面図 S: 1/100



東側 立面図 S:1/100



西側 立面図 S:1/100



地盤面算定表			
区間	符号	計算式(m)	面積(m ²)
1 - 2	イ	-0.800 × 1.042	-0.834
2 - 3	口	0.000	0.000
3 - 4	八	0.000	0.000
4 - 5	二	-1.950 × 1.365	-2.662
5 - 6	ホ	0.000	0.000
6 - 7	ハ	0.000	0.000
7 - 8	ト	0.000	0.000
8 - 9	チ	0.000	0.000
9 - 10	リ	0.000	0.000
10 - 1	又	0.000	0.000
計			-3.496
面積 計			-3.496
周長 計			34.580
地盤面(平均) = -3.496(m ²) ÷ 34.580(m)			
= -0.102(m)			
= BM-0.102(m)			

