

# 宮前区有馬3丁目 計画

株式会社 ando

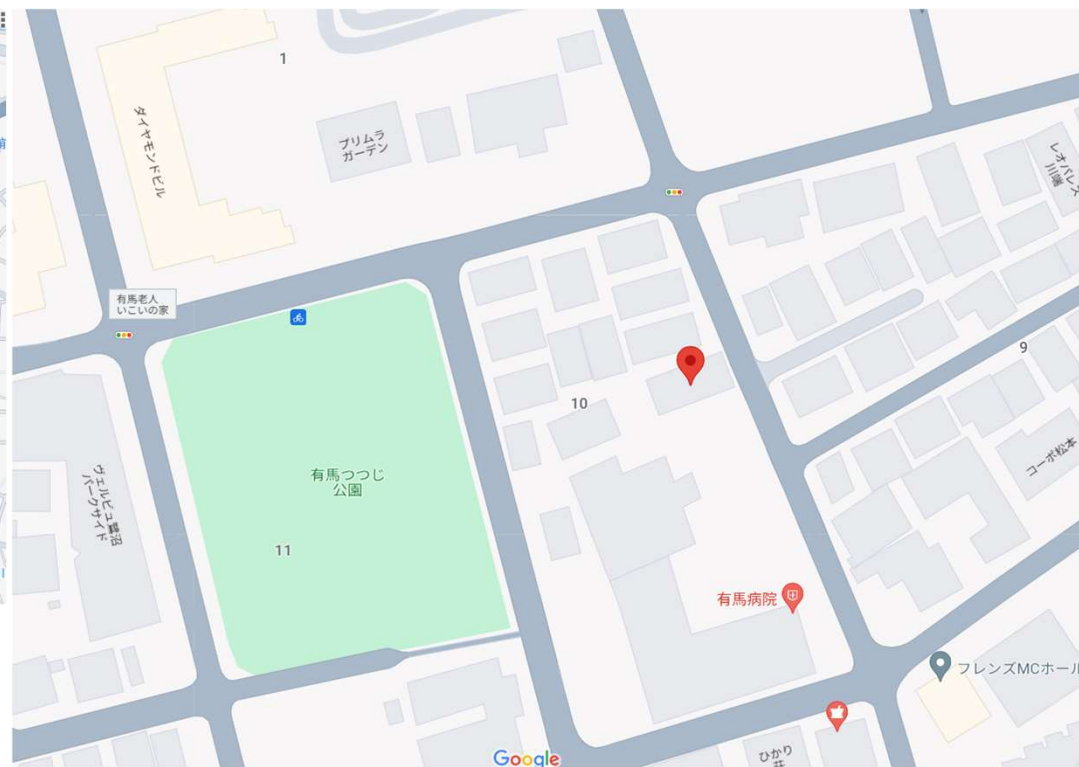
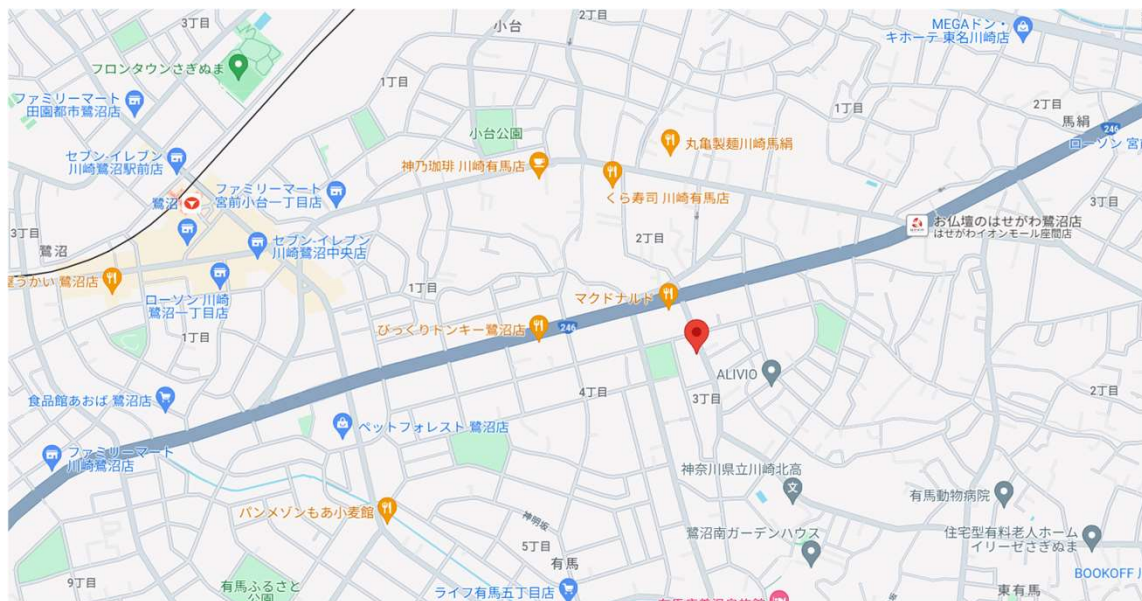
# 周辺環境

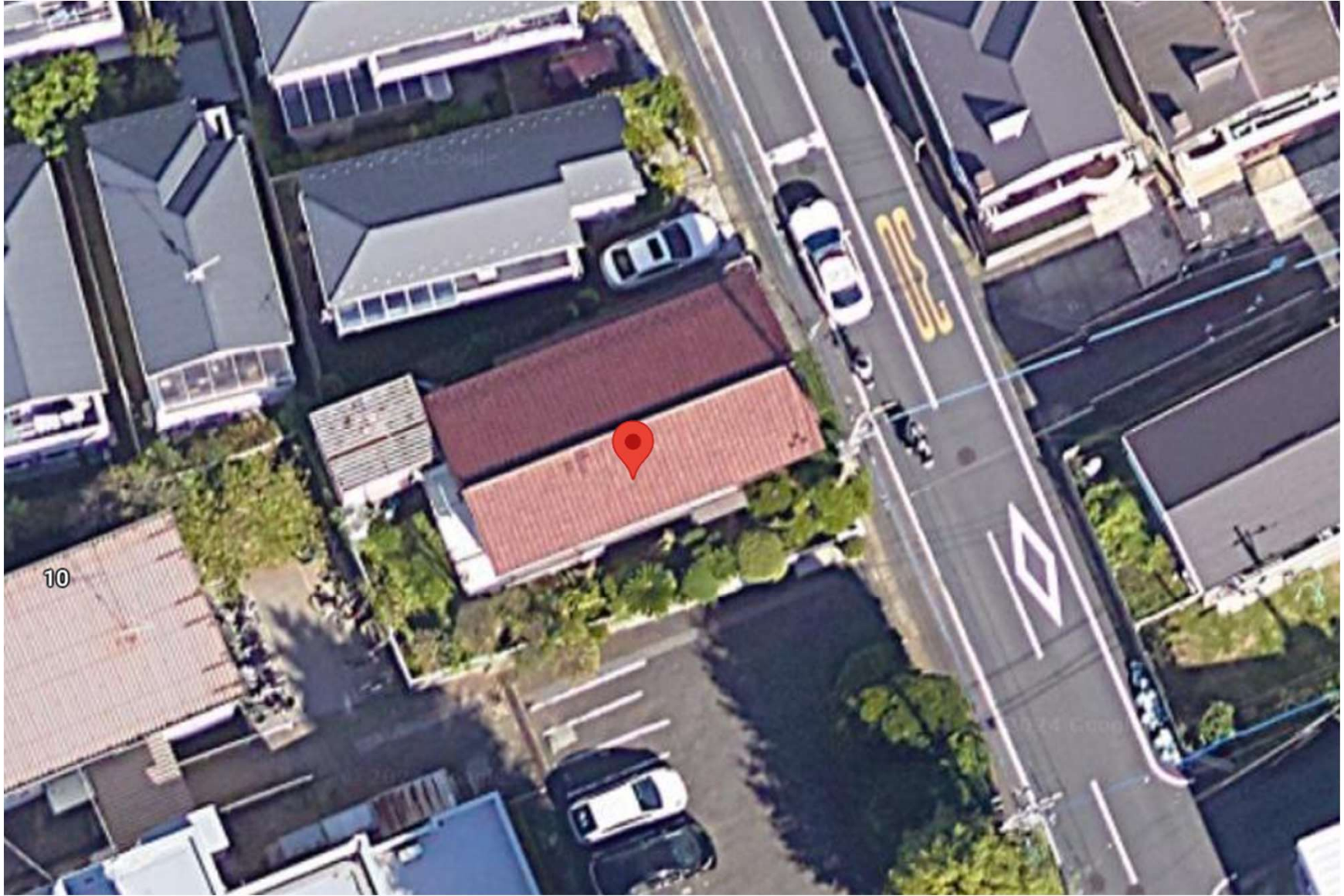
宮前区有馬3丁目10-6

都市計画 市街化区域  
用途地域 第一種低層住居専用地域  
防火指定 準防火地域

建蔽率 50%  
容積率 80%  
第1種高度地区

最高高さ10m  
外壁後退距離1m (道路側除く)  
北側斜線5m+0.6/1





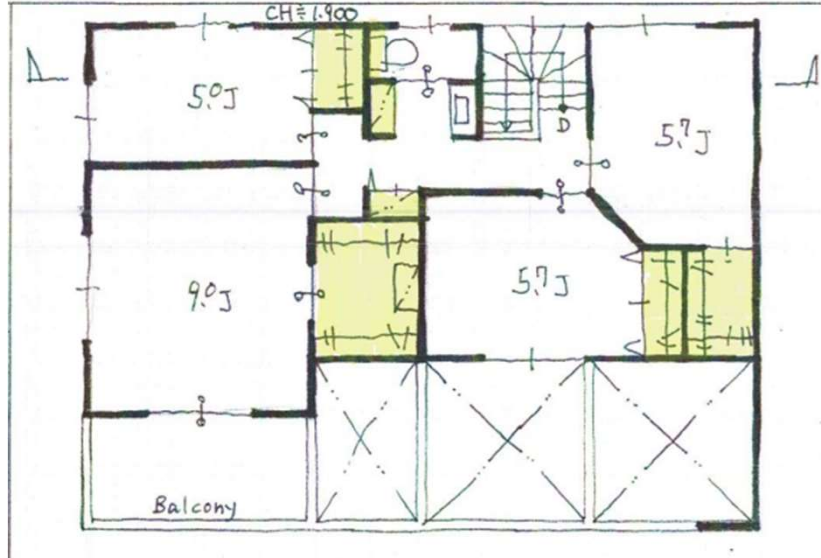
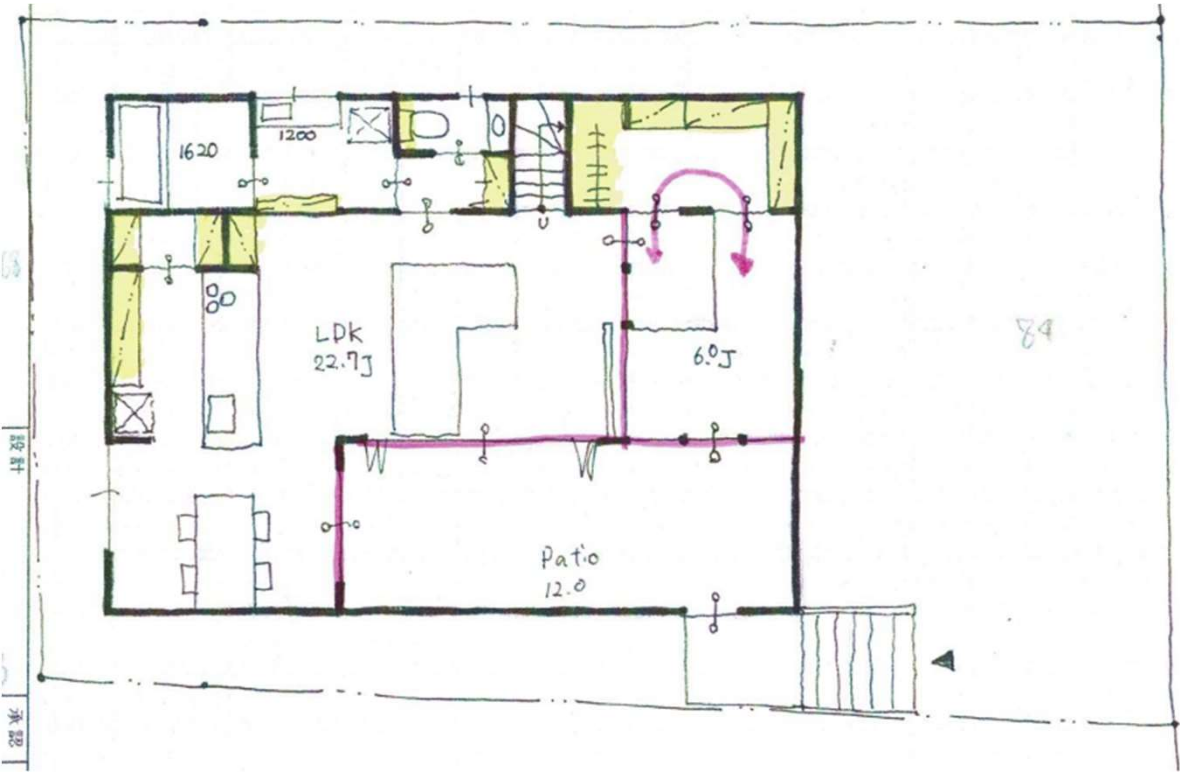
10

## 敷地条件



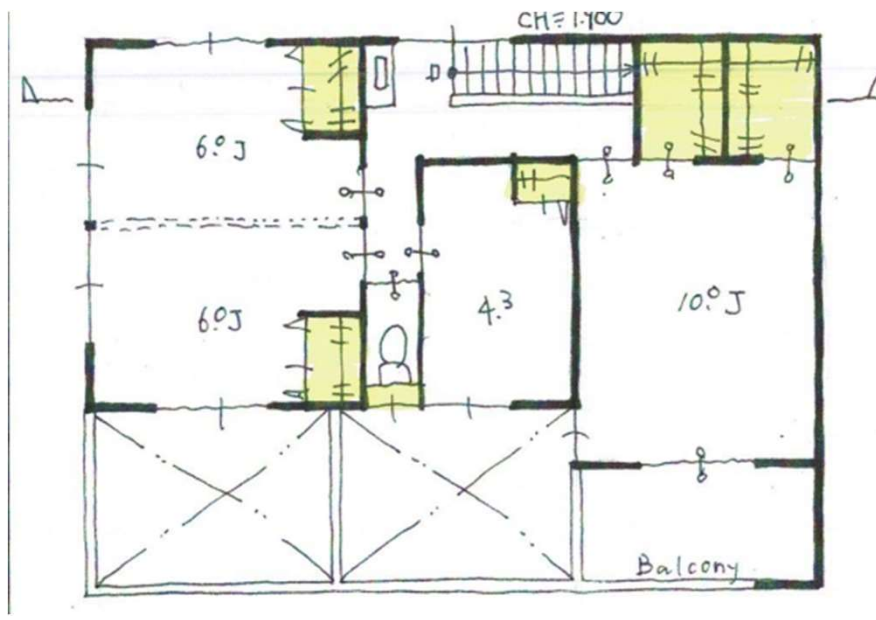
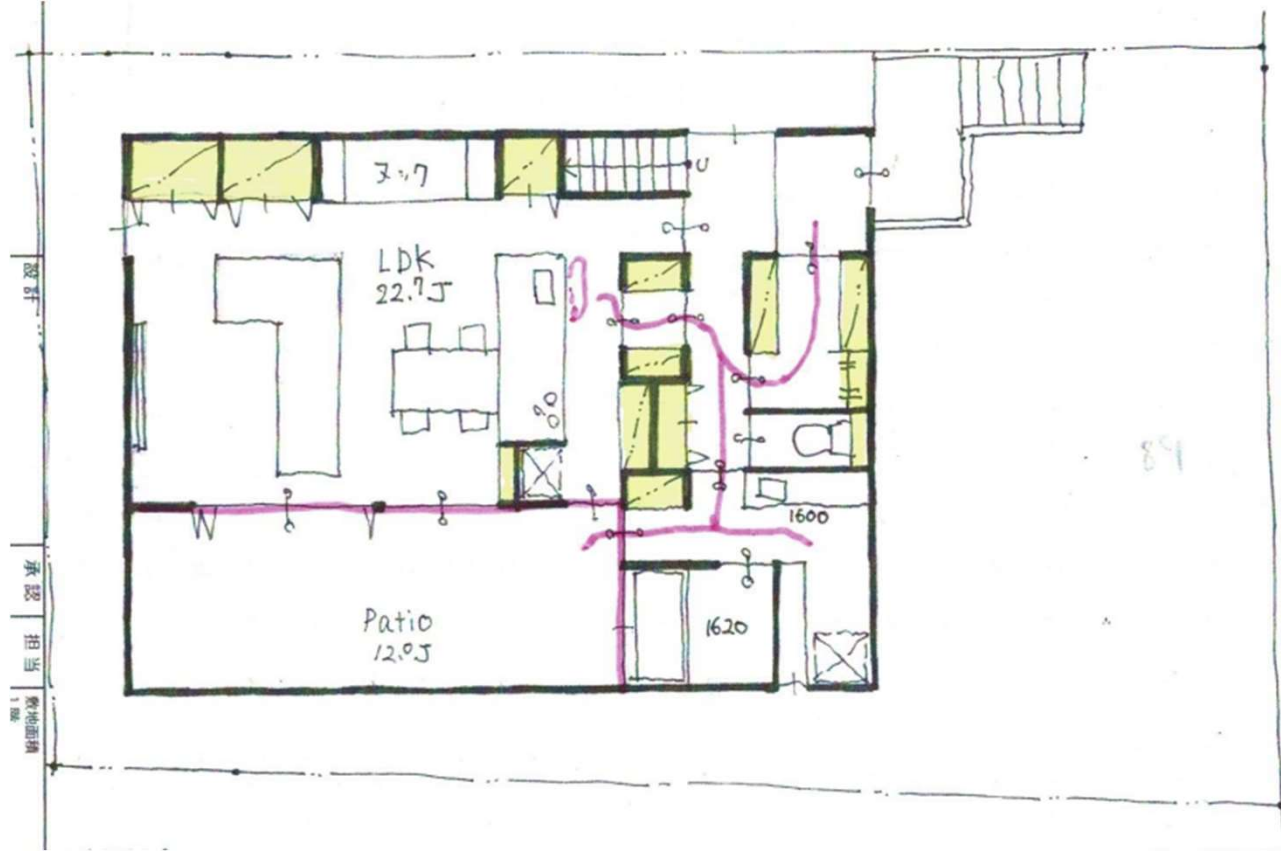
- ①国道246号線が近くにある。
- ②南側隣地は病院の敷地の為（駐車場）、空いている。
- ③西側隣地も同様でその先に公園がある。

# 計画01：中に開かれた住宅（4LDK+SIC+2WIC+PATIO）



- ①周辺環境を考慮し、ダブルスキンとする事で内部をフレキシブルに開放した。
- ②壁面で囲われたPATIOは、プライベート性を確保した外部空間となり、LDKや土間と一体性を持たせ空間を豊かに演出した。
- ③大きな玄関は土間の役割も持ち、大きなSICと繋がり、多用途性を持たせた。

# 計画02 : 中に開かれた住宅 (3LDK+SIC+2WIC+PATIO)



①周辺環境を考慮し、ダブルスキンとする事で内部をフレキシブルに開放した。

②壁面で囲われたPATIOは、プライベート性を確保した外部空間となり、リビング、キッチン、洗面室からアクセスできる事により、多用途性を持たせた。

③玄関、SIC、パントリー、洗面室を近接させ家事動線を極力短く計画した。

イメージ : PATIO



イメージ : ヌック

